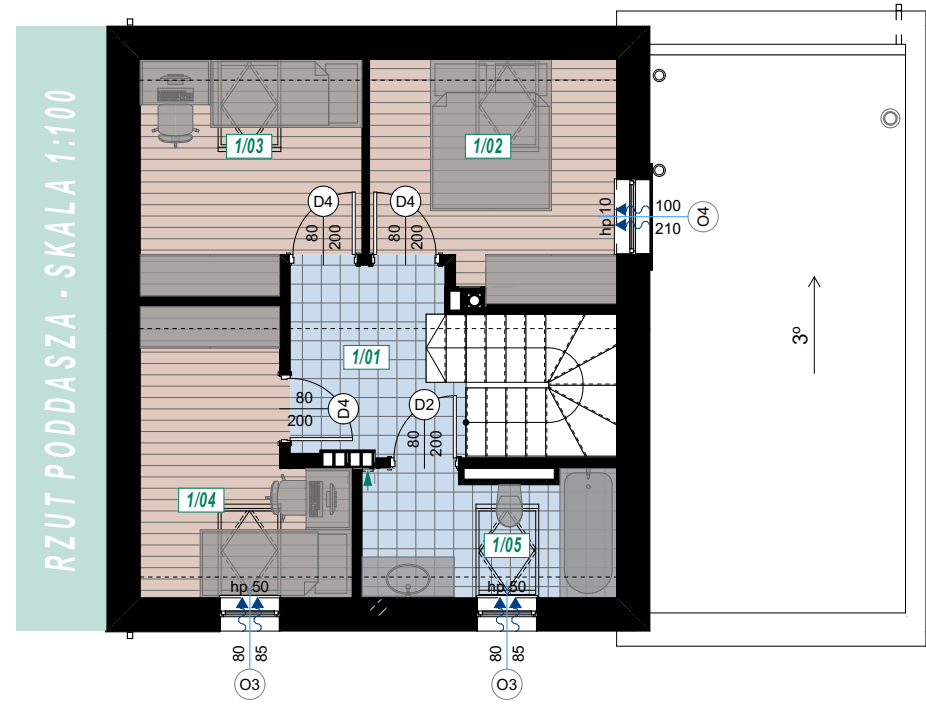
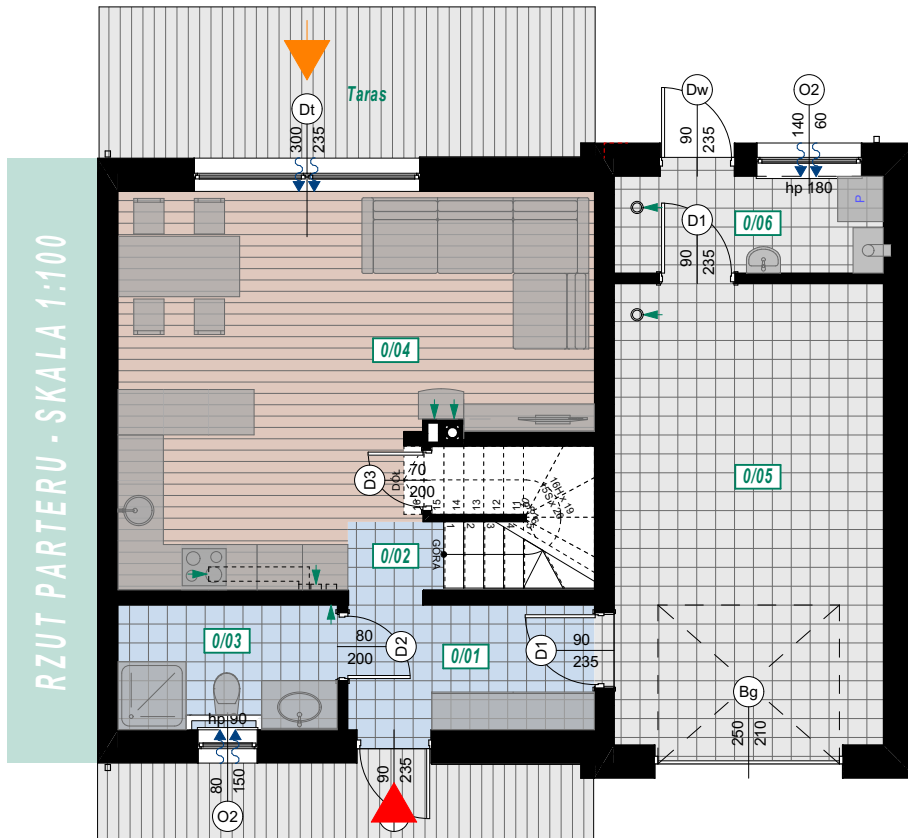
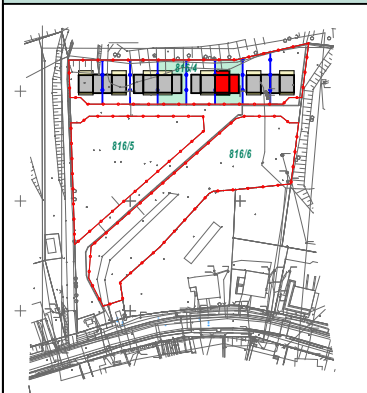


# DOM JEDNORODZINNY NR 3 - SEGMENT PRAWY

Parter z poddaszem użytkowym - działka nr 816/4 obręb nr 001 Węgorzyno Miasto  
 POWIERZCHNIA UŻYTKOWA - 101,10m<sup>2</sup> (w tym powierzchni gospodarczej - 26,60m<sup>2</sup>)



## LOKALIZACJA



NUMER LOKALU MIESZKALNEGO: 3b  
 POWIERZCHNIA UŻYTKOWA: 101,10m<sup>2</sup>  
 ILOŚĆ POKOI: 4  
 TARAS: 13,1m<sup>2</sup>  
 CENA NETTO:  
 STATUS: **WOLNE**

## ZESTAWIENIE POMIESZCZEŃ:

### PARTER:

- 0/01. Wiatrołap - 5,4m<sup>2</sup>
- 0/02. Komunikacja - 1,1 m<sup>2</sup>
- 0/03. Łazienka - 4,8m<sup>2</sup>
- 0/04. Salon z aneksem kuchennym - 28,4m<sup>2</sup>
- 0/05. Garaż - 21,9m<sup>2</sup>
- 0/06. Pom. gospodarcze - 4,7m<sup>2</sup>

### PIĘTRO:

- 1/01. Komunikacja - 5,3m<sup>2</sup>
- 1/02. Sypialnia - 8,8 m<sup>2</sup>
- 1/03. Sypialnia - 7,8m<sup>2</sup>
- 1/04. Sypialnia - 8,0m<sup>2</sup>
- 1/05. Łazienka - 4,9m<sup>2</sup>

**RAZEM: 66,30m<sup>2</sup>**

**RAZEM: 34,80m<sup>2</sup>**

**ŁĄCZNIE: 101,10m<sup>2</sup>**