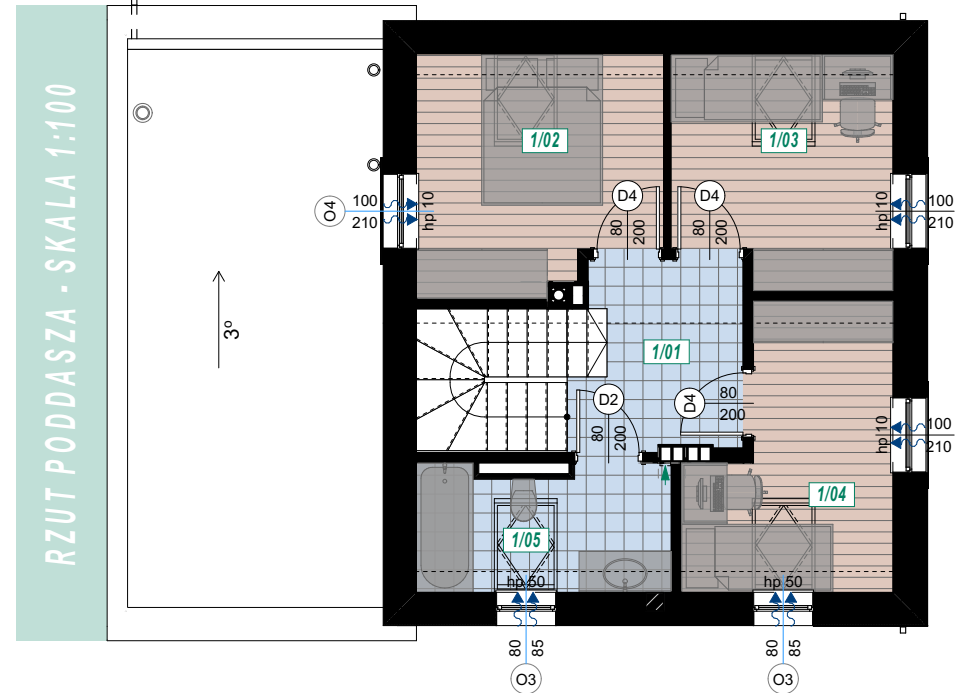
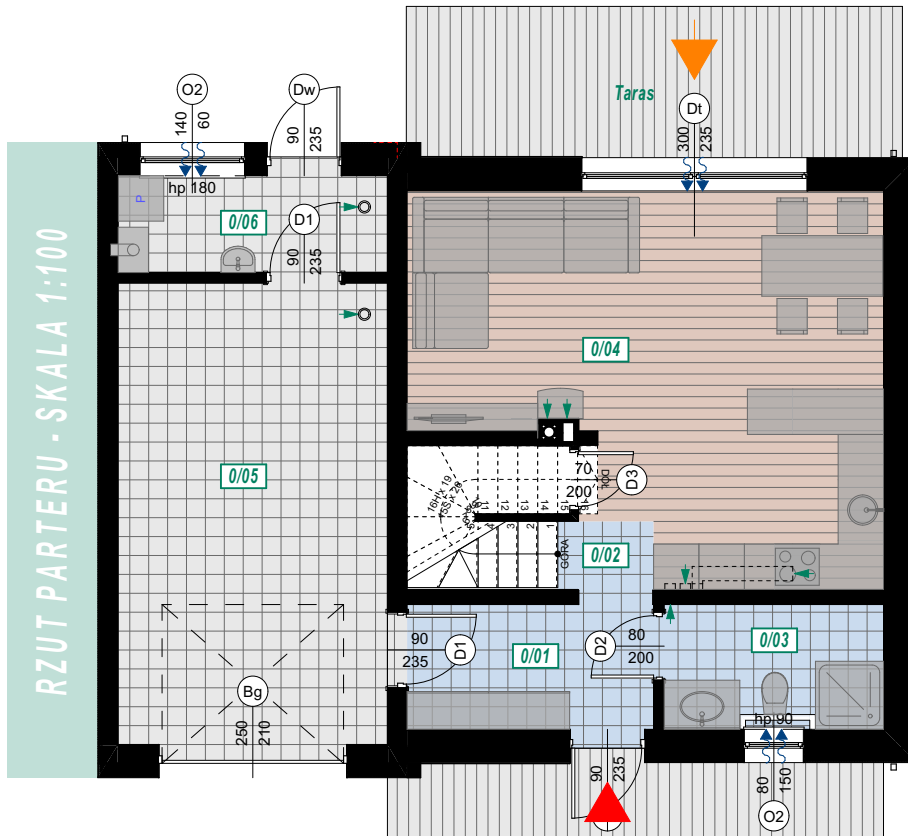
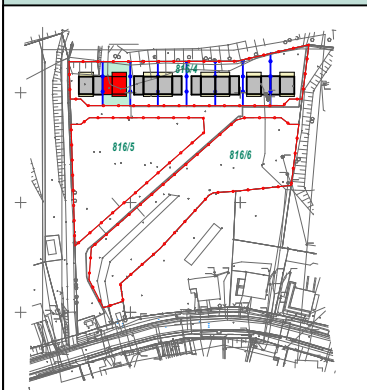


DOM JEDNORODZINNY NR 1 - SEGMENT PRAWY

Parter z poddaszem użytkowym - działka nr 816/4 obręb nr 001 Węgorzyno Miasto
 POWIERZCHNIA UŻYTKOWA - 101,10m² (w tym powierzchni gospodarczej - 26,60m²)



LOKALIZACJA



NUMER LOKALU MIESZKALNEGO: 1b
 POWIERZCHNIA UŻYTKOWA: 101,10m²
 ILOŚĆ POKOI: 4
 TARAS: 13,1m²
 CENA NETTO:
 STATUS: **WOLNE**

ZESTAWIENIE POMIESZCZEŃ:

PARTER:

- 0/01. Wiatrołap - 5,4m²
- 0/02. Komunikacja - 1,1 m²
- 0/03. Łazienka - 4,8m²
- 0/04. Salon z aneksem kuchennym - 28,4m²
- 0/05. Garaż - 21,9m²
- 0/06. Pom. gospodarcze - 4,7m²

PIĘTRO:

- 1/01. Komunikacja - 5,3m²
- 1/02. Sypialnia - 8,8 m²
- 1/03. Sypialnia - 7,8m²
- 1/04. Sypialnia - 8,0m²
- 1/05. Łazienka - 4,9m²

RAZEM: 66,30m²

RAZEM: 34,80m²

ŁĄCZNIE: 101,10m²